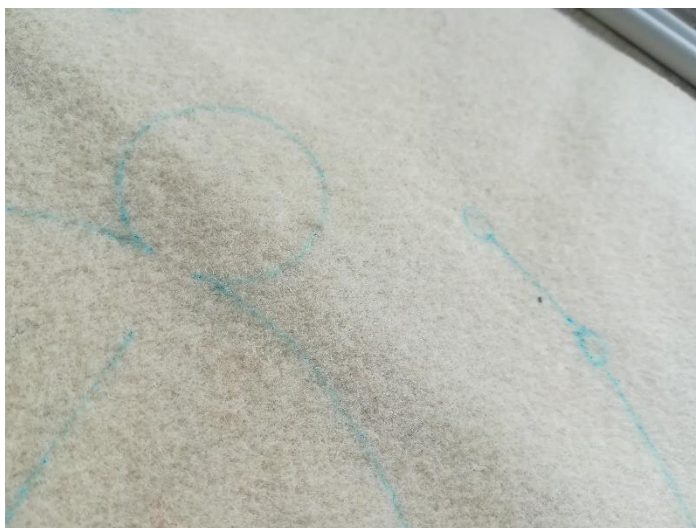
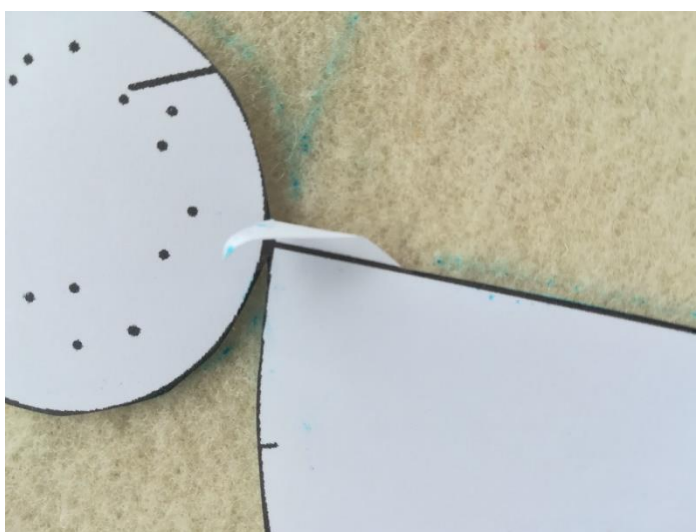


## Werken met een knipblad.



Knip langs de lijnen van je knipvel en/of knip de onderdelen uit. Bewaar het vel! Bepaal het beginpunt (midden, cirkel etc) en teken vandaar uit de onderdelen op de stof met een textiel verdwijnstift. Leg zo nu en dan het oorspronkelijke vel er overheen, om te kijken of het geheel klopt. Met losse onderdelen kun je ook zelf variëren. Maar er geen extra onderdelen bij, want dan heb je waarschijnlijk geen garen genoeg in het pakket. Als alle is opgetekend en je bent tevreden, kun je beginnen met borduren. Veel plezier!



Ben je niet tevreden of is er iets mis gegaan? Haal de textielstift weg met water, laat drogen, en begin opnieuw.

Tip! Maak eerst een kopie van het knipvel.

© 2023 [www.blomsterstuga.nl](http://www.blomsterstuga.nl)